



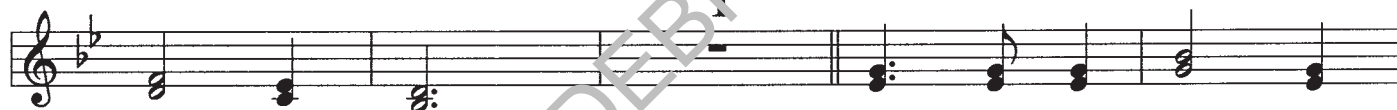
1. V ti - chém ú - do - lí nad po - tů - čkem,
2. Pod sta - ré ol - še jsme u - sed - li,
3. Dnes se - dá - me tu pod ol - še - ni



dvě sta - ré ol - še sklá - ní se,
do či - sté vo - dy hle - dě - li.
a dí - vá - me se do kra - je,



cho - di - la jsem tu - dy s mi - lá - čkem, ce - sti - čkou z na - ší
vzpo - mí - na - li na krás - né chvi - le, kte - ré jsme ta - dy
za - nech můj mi - lý vzpo - mí - ná - ní, po - hled', co ko - lem



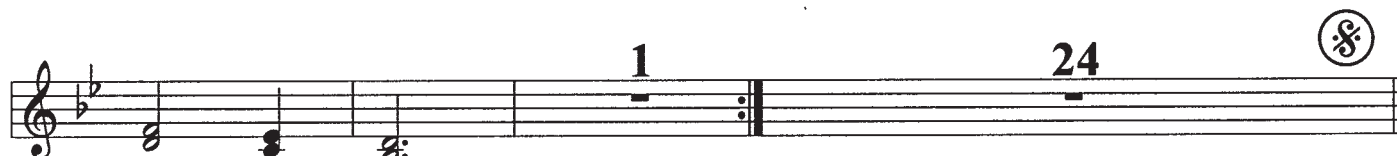
ves - ni - ce. Ref. Ty sta - ré ol - še,
pro - ži - li. (po Ref.mez.)
krá - sy je



ty to vě - dí, ko - lik vo - dy u - ply - nu - lo,



kdo však do ti - ché vo - dy hle - dí, za - po - mněl, co let



mi - nu - lo.