

Vocal  
Gesang

SNĚNÍ (SLYŠ PÍSEŇ MOU), tango  
Träumerei, Tango

hudba: František Poupě  
text: Ladislav Mácal



V pří- stav- ním ba - ru, při ví - na va - ru ná - mo - řník cí - ši zve - dá,



pod srd- ci s tís - ní a na rtech s pís - ní své štěs - tí mar - ně hle - dá.



Srd - ce že - ny už ne - ní, zby - ly jen chví - le sně - ní, v blá - ho - vé tou - ze



zů sta - lo pou - ze smut - né roz - lou če - ní. Slyš pí - seň mou, po - hád - ko



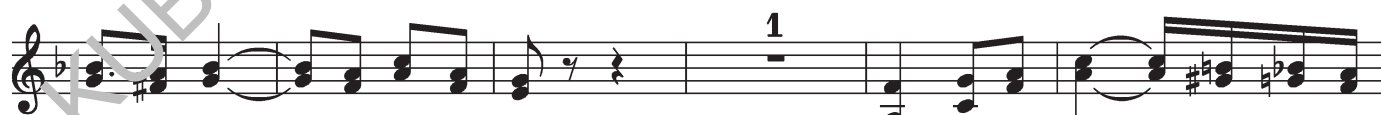
mo - ří, v srd - ci u - kry - vej vzpo - mín - ku mi - lost - nou,



tvá žha - vá lás - ka pro mě ho - ří, ty jsi ze všech žen mou je - di -



- nou. Až má loď vy - plu - je z přís - ta - vu v dál - ku snad, bu - deš si,



lás - ko má, jen vzpo - mí - nat. Slyš pí - seň mou, po - hád - ko



mo - ří, je - dnou vzpo - me - neš, kdo měl tě rád.

