



1. Když v pod-ve - čer se stmí - vá v dál hle - dím sám, to mo - je srd - ce
2. Snad štěs - tí bu - de mně přát, ne - bu - du snít, já své srd - ce ti



sní - vá kde lás - ko te - be mám, já o - blá - kem po - sí - lám
chci dát a s te - bou je - nom být, snad bu - de i so - blá - kem



po - li - bek tmou, věř, že já jsem je - nom tvůj a ty za - se
po - lib - ků moc, lí - bat se spo - lu bu - dem ce - lič - kou



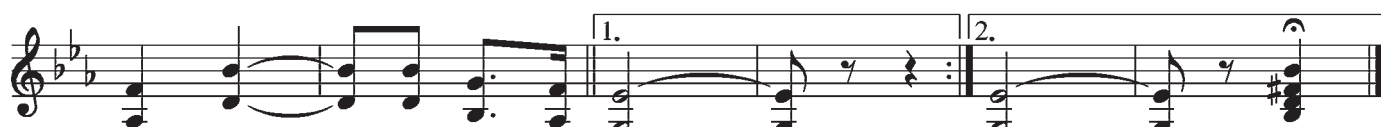
mou. Kdo nám by chtěl tu lás - ku vzít,
noc. Pak sly - šíš ten něž - ný hlas,



v tě - le srd - ce by ne - moh mít. Ty sly - šíš i tam
jak ráč - tě mám řek - nu ti zas. Ta srd - ce na - še



v dá - li mé srd - ce bít já ne - mo - hl bych
bu - dou spo - leč - ně bít vždyť je - den bez dru -



ni - kdy bez te - be žít.
- hé - ho ne - mů - žem být.

