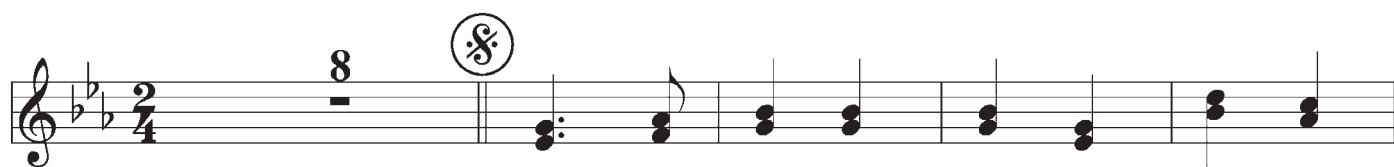


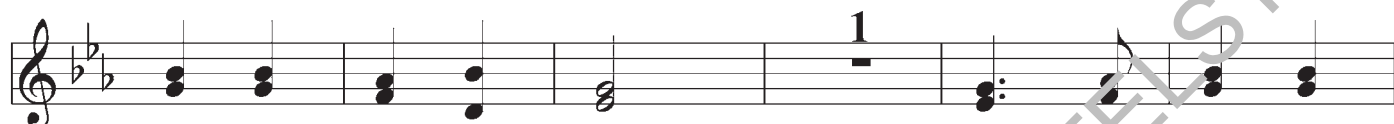
Vocal  
Gesang

**U MUZIKY NA BLATECH, polka**  
In der Heide wird Musik gemacht, Polka

hudba: Antonín Pecha  
Jan Vlach  
text: Zdeněk Beneš



1. Tam na Bla - tech bý - vá vždy - cky  
2. Už za - zně - ly prv - ní tó - ry,  
3. Nad Bla - ty už za - člo svi - tá,



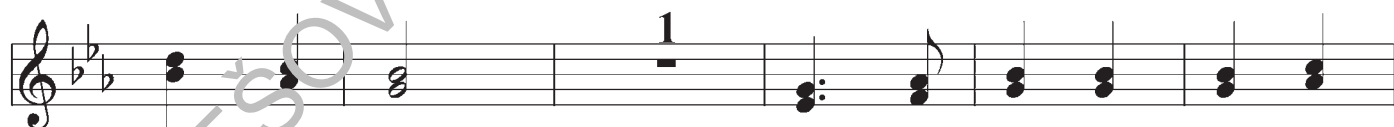
do - brá zá - ba - va, o so - bo - tách  
vo - lá trub - ky hlas, kla - ri - ne - ty  
rá - no na - stá - vá, ce - lá na - še



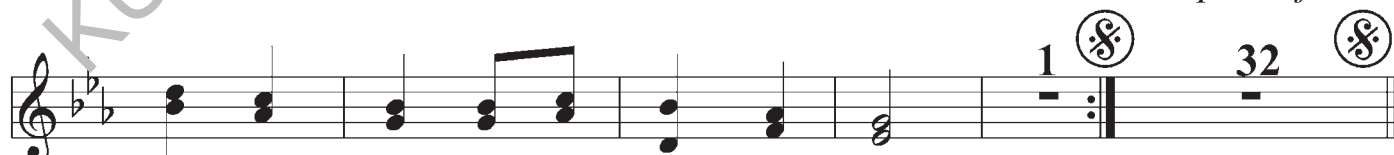
na ves - ni - cích hu - dba vy - hrá - vá,  
ště - be - ta - jí, při - zvu - ku - je bas,  
ka - pe - la však stá - le vy - hrá - vá,



když se ven - ku se - še - ří, ně - kdo vchá - zí  
ná - la - da je ve - se - lá, smu - tek zmi - zí  
ni - ko - mu se ne - chce spát, kdo má na - ší



do dve - ří, že při - je - li mu - zi -  
do - ce - la, na přá - ní když za - hra -  
hu - dbu rád, rá - di k vám zas při - je -



kan - ti, ka - ždý hned u - vě - ří.  
je všem ta na - še ka - pe - la. /mezihra/  
de - me, pí - sni - čky na - še hrát.

