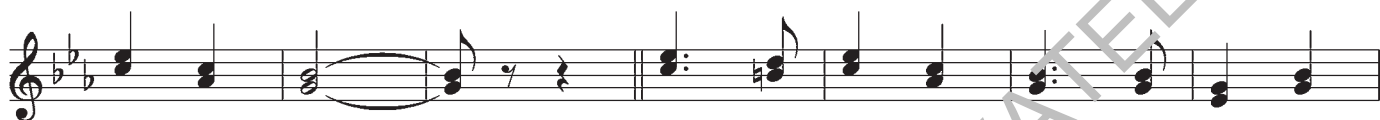




1. Slyš ci - zí ru - ka na ok - no tu - ká o - tevř
2. Ne - mo - hu ho - chu bo - jím se tro - chu ná - hlý
3. O - tev - řel psa - ní po - hlé - dl na ní rez - kaz
4. Uz - lí - ček ma - lý mám již svá - za - ný jdu v nez -



ma - tič - ko.  
strach já mám.  
je mi dán.  
- ná - mý svět.

Snad mi od mé An - du - lič - ky  
Zlé tu - še - ní srd - ce sví - rá  
Že já ru - sím zí - tra rá - no  
A - le ne vím kdy se vrá - tím



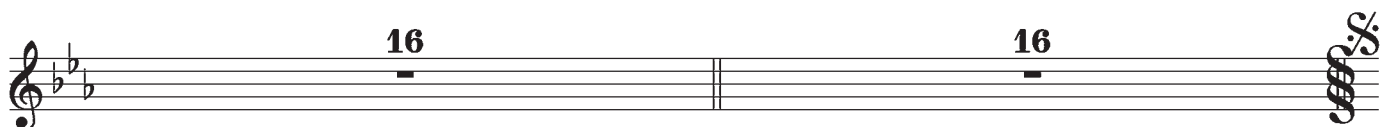
při - šlo psa - ní - čko,  
zlé tu - še - ní mám,  
pryč na - ru - ko - vat,  
k mé nej - draž - ší zpět,

snad mi od mé An - du -  
zlé tu - še - ní srd - ce  
že já mu - sím zí - tra  
a - le ne - vím kdy se



- lič - ky při - šlo psa - ní - čko.  
sví - rá zlé tu - še - ní mám.  
rá - no pryč na - ru - ko - vat.  
vrá - tím k mé nej - draž - ší zpět.

čko.  
mám.  
- vat.  
zpět.



*D.S. al Fine*

