

8



1. Ty mu - síš má mi - lá ně - co na mě vě - dět.  
2. Co bych já můj mi - lý na te - be vě - dě - la.

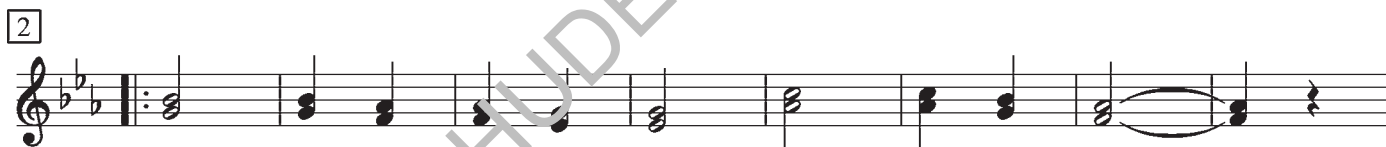


1. Že tvé mod - ré o - či, že tvé mod - ré o - či, nech - tí na  
2. Ze jsi k nám cho - dí - val, se mnou se vo - dí - val, kaž - dý den



1. mě hle - dět mě hle - dět.  
2. z ve - če - ra z ve - če - ra.

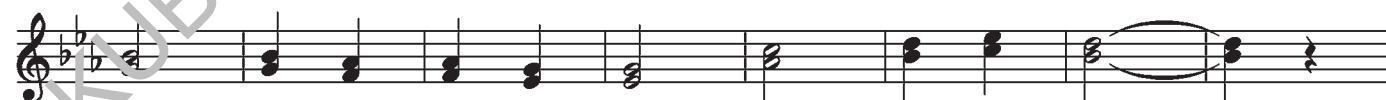
D. S. al Fine



1. Já už to poč - lej po - líč - ko ne - do - o - rá - m,  
2. Jen poč - lej Je - níč - ku ty můj mi - lej,



1. než zaj - de slu - níč - ko tam k těm ho - rá - m.  
2. než zaj - de slu - níč - ko po - le zo - rej.



1. Než zaj - de slu - níč - ko ku sou - vra - tí,  
2. Až po - líč - ko zo - ráš přijď ke mě zas,



1. bu - du tě má mi - lá mi - lo - va - ti,  
2. na slad - ké hu - bič - ky je ješ - tě čas.



Vocal /2  
Gesang /2



1. bu - du tě má mi - lá mi - lo - va - ti.  
2. na slad - ké hu - bič - ky je ješ - tě čas.



1. By - la jsem mla - dá na pů - dě spa - la, s mlá - den - ci je - nom trá - pe - ni mě - la  
2. Já spím na pů - dě ved - le vi - ký - ře, žád - nej tam za mnou vy - čt - ne - mů - že



1+2. žum - paj - da, žum - paj - dá, já tě mám rá - da, žum - paj - da, žum - paj - dá, já tě mi - lu - ju.



1. Ne - me - lem, ne - me - lem, ne - me - lem, ne - me - lem,  
2. Jen ty si jen ty si, jen ty si jen ty si,



1. se - bra - la nám vo - da mlejn. Se - bra - la  
2. má pa - nen - ko vzpo - meň si. Vzpo - meň ty



1. nám všech - nv ko - la, i tu pi - lu  
2. si na ty ča - sy, když jsme spo - lu



1. s va - tro - ka - ma, ne - me - lem, ne - me - lem, ne - me - lem, ne - me - lem,  
2. ho - sy



1. se - bra - la nám vo - da mlejn. 2. pás - li, jen ty si jen



ty si, jen ty si jen ty si, má pa - nen - ko vzpo - meň si.

