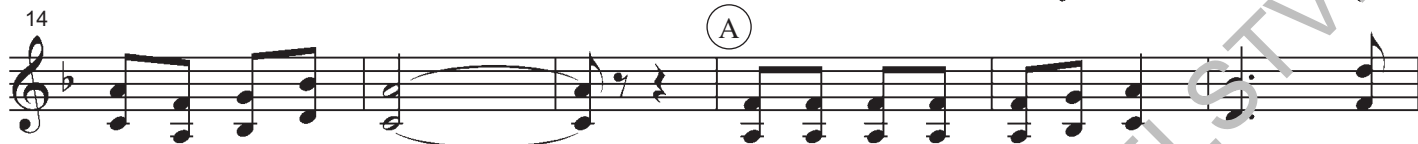




Už mě vlá-ček při-vá-ží k vám\_\_\_\_\_ bez te-be jsem dlou-ho byl



sám.\_\_\_\_\_ Ne - u - vě - řím ka - ma - rá - dům, že nej - si ta - ko - vá - ja -



kou tě v srd - ci mám.\_\_\_\_\_ Ště - be - ta - li si to - ráb - ci na



náv - si, že už nej - si má.\_\_\_\_\_ *D.S. al Fine*



1. Tak dlou - he če - ká - ní ne - je - den cit lás - ky  
2. Dám run - du pos - led - ní za to jak krás - ně mi



spá - lí, sám\_\_\_\_\_ o - puš - těn sto - jím, bo - jím se  
hrá - li, všech - ni do ko - la cho - dí, sám je - nom



sví - tá - ní\_\_\_\_\_ Přes mo - je vo - lá - ní zmi - ze - las  
já se - dí.\_\_\_\_\_ Snad je - nom hvěz - dy ví, proč lás - ka



mi něk - de v dá - li, víc už nic ne - mám, víc už  
zmi - ze - la v dá - li, víc už nic ne - mám, víc už



nic ne - mám, já ti nic ne - vy - čí - tám.  
nic ne - mám, já ti nic ne - vy - čí - tám.

*TRIO D.S. al Fine*

