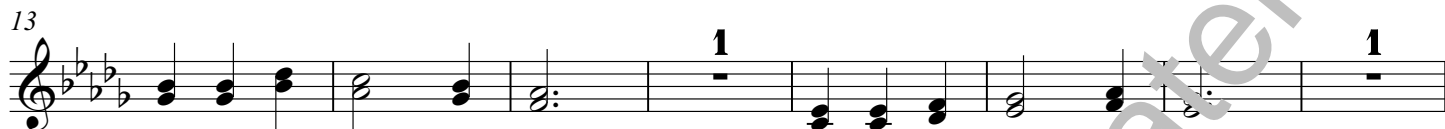




Bí - lá ho - lu - bič - ka
Bí - lá ho - lu - bič - ko



při - le - tě - la s ho - ra, sed - la si na dou - lek
co ty u nás hle - dáš, ty bí - lé pé - ři máš,



u na - še - ho dvo - ra. táš.
smut - ně ko - lem lí -



Hle - dám
Ho - loub -
Ho - loub -



já ho - loub - ka, ho - loub - ka mi - lé - ho
ku můj, kde jsi, proč jsi mě za - ne - chal,
ka jsem na - šla, ho - loub - ka si - vé - ho,



kte - řý mě u - le - těl do svě - ta
a - ž jsem tu sa - ma, v srd - ci mám
kte - řý mě při - le - těl ze svě - ta



ši - ré - ho. žal.
je - nom žal. ho.
ši - ré -

