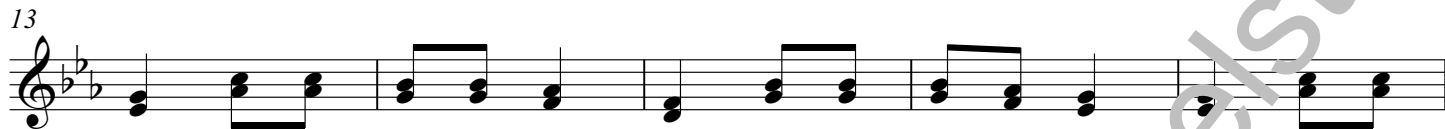




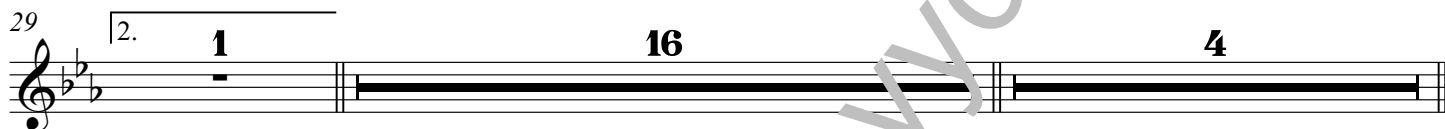
Ko - zi - nuc hos - po - da z drob - ný - ho ka - me - ní,
Já pe - ní - ze ne - mám, pře - ce do ní bu - du,



kdo pe - ní - ze ne - má, at' do ní ne - cho - dí, kdo pe - ní -
šen - ký - řo - vo dce - ru na - mlú - vát si bu - du. šen - ký - řo -



ze ne - má, at' do ní ne - cho - dí
vo dce - ru na - mlú - vát si bu - du.



V Ne - vo - lic - kým heu - do - lí, ros - te řa - da
Cho - di - li tam dva - za - ní. bu - li vo - ba



stro - mo - ví, cho - di - lo ta - m po - tě - še - ní,
svo - bo - d ný, dej si po - zo - r má Han - dul - ko,



a - le už tam ne - cho - dí, cho - di - lo ta - m
z nich tě je - den vo - ši - dí. dej si po - zo - r



po - tě - še - ní, a - le už tam ne - cho - dí,
má Han - dul - ko, z nich tě je - den vo - ši - dí.

